

Informationen zur Zulassungsprüfung

Masterstudium Alte Musik

Institut für Alte Musik

StudienCenter

Denise Ossovsky

T +43 1 711 55-6911

ossovsky@mdw.ac.at

mdw.ac.at/studiencenter

Institutssekretariat

Birgit Ursula Baumgartner

T +43 1 711 55-4101

altemusik@mdw.ac.at

mdw.ac.at/altemusik

Termine

Prüfungstermine finden Sie auf der Website des Instituts für Alte Musik:

<https://mdw.ac.at/altemusik/zulassung/>

Zulassungsprüfung

Die Zulassungsprüfung dient dem Nachweis der künstlerischen Eignung der Studienwerber_innen. Sie findet als kommissionelle Prüfung statt und besteht aus vier Prüfungsteilen:

1. Schriftlicher Test zu aufführungspraktischen Fragestellungen
2. Vortrag mehrerer Werke aus verschiedenen Stilrichtungen:
Auswahl aus einem repräsentativen Programm in der Länge von mindestens 45 Minuten auf dem *historischen Instrument* bzw. im Gesang. Dabei müssen mindestens drei für das historische Instrument /den Gesang relevante Stilrichtungen vor ca. 1820 enthalten sein, wie zum Beispiel französischer Hochbarock, italienischer Frühbarock, Frühklassik oder Wiener Klassik.
3. Prüfung zusätzlicher musikpraktischer Kompetenzen:
 - Vom-Blatt-Lesen: Prima-Vista-Spielen/Singen eines kurzen Stückes aus dem Repertoire des jeweiligen Instruments bzw. im Gesang
 - Kadenzen: Spiel einfacher und erweiterter Kadenzen am Cembalo
(Anforderungen und Beispiele siehe Anhang auf Seite 4)
4. Orientierungsgespräch mit der Prüfungskommission

Antrittsvoraussetzung für die Zulassungsprüfung ist der Nachweis des Abschlusses des facheinschlägigen Vorstudiums bzw. dass dieses vor der Zulassung voraussichtlich abgeschlossen werden kann.

Zugelassen für MA Alte Musik:

- ✓ Gesang
- ✓ Violine
- ✓ Violoncello
- ✓ Viola da Gamba
- ✓ Barockgitarre
- ✓ Traversflöte
- ✓ Blockflöte
- ✓ Oboe
- ✓ Historische Klarinetteninstrumente
- ✓ Hammerklavier

Andere Instrumente auf Nachfrage (z.B. Salterio, historische Posaune etc.)

Facheinschlägiges Vorstudium

Die Zulassung zum Masterstudium Alte Musik setzt den Abschluss eines fachlich in Frage kommenden Bachelorstudiums oder eines gleichwertigen Studiums an einer anerkannten inländischen oder ausländischen postsekundären Bildungseinrichtung voraus. Facheinschlägige Vorstudien sind jedenfalls ein Bachelorstudium oder Masterstudium auf dem entsprechenden (historischen) Instrument/Gesang oder ein abgeschlossenes Diplomstudium mit Schwerpunktsetzung Alte Musik an der mdw.

Ebenfalls facheinschlägig sein können gleichwertige Studien, die am entsprechenden (modernen) Instrument absolviert wurden, sofern eine zusätzliche Beschäftigung mit dem historischen Instrument/Gesang nachgewiesen werden kann.

Bewerbungsunterlagen

Bewerber_innen müssen bei der Anmeldung zur Zulassungsprüfung im Online-Anmeldesystem der mdw beilegen:

1. Lebenslauf, aus dem die relevanten künstlerischen Aktivitäten und die bisherige Ausbildung auf dem Gebiet der Alten Musik hervorgehen.
2. Nachweis eines facheinschlägigen Bachelor-Studienabschlusses bzw. eines anderen gleichwertigen Studienabschlusses, der vor dem Beginn des Masterstudiums erfolgt sein muss. Ist dieser Abschluss nach der Zulassungsprüfung geplant, ist ein Nachweis der Institution (an welcher dieser Abschluss geplant ist) über die Art des Studiums und den voraussichtlichen Studienabschlusstermin zu erbringen.
3. Liste der vorbereiteten Werke für die Zulassungsprüfung mit Information, ob ein_e Korrepetitor_in benötigt wird.

Die Anmeldung erfolgt über das Online-Portal

online.mdw.ac.at/mdw_online/webnav.ini

Etwaige Fragen richten Sie an: zulassungspruefung@mdw.ac.at

Nachweis der Kenntnis der deutschen Sprache

Studienwerber_innen, deren Erstsprache nicht die Unterrichtssprache Deutsch ist, haben die Kenntnis der deutschen Sprache auf dem **Niveau B2** vor Beginn des Studiums nachzuweisen.

Bitte entnehmen Sie weitere wichtige Informationen und Vorgaben, aus der aktuellen Sprachkompetenzverordnung unter:

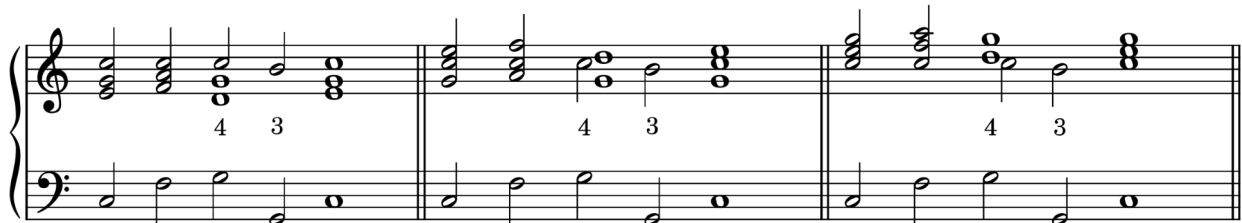
<https://www.mdw.ac.at/sre/studienrecht/sprachkompetenzverordnung/>

Anhang

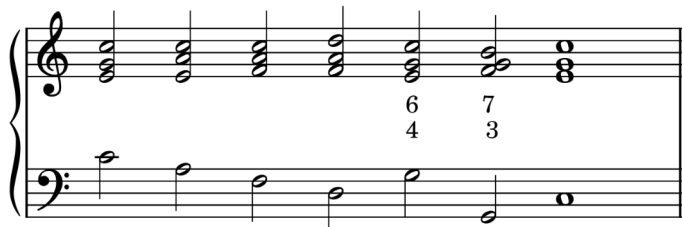
Anforderungen und Beispiele für das Spiel von einfachen und erweiterten Kadenz am Cembalo

Folgende drei Kadenzmodelle sind im Rahmen der Zulassungsprüfung zum Masterstudium Alte Musik vorzubereiten. Alle Kadenzen sind in Dur- und Molltonarten bis zwei \sharp und zwei \flat am Cembalo zu spielen.

1. Einfache Kadenz (mit Subdominante) in Oktav-, Terz- und Quintlage



2. Erweiterte Kadenz (nur in Oktavlage)



3. Erweiterte Kadenz mit Trugschluss (nur in Oktavlage)

